

LUCAS[®] 2|3

Sistema de Compresión Torácica

Accesorios originales

Sistema de Compresión Torácica **LUCAS 2|3**



Su colaborador en soporte vital

El Sistema de Compresión Torácica LUCAS proporciona compresiones torácicas de alta calidad y acordes con Guidelines a los pacientes con parada cardiorrespiratoria súbita en condiciones difíciles y durante periodos prolongados, para ofrecerle una mayor oportunidad de mejorar los resultados clínicos de los pacientes, además de para aumentar la seguridad y las eficiencias de su equipo.

En este catálogo encontrará un resumen de las soluciones de alimentación opcionales y los accesorios para los dispositivos LUCAS 2 y LUCAS 3.

Si tiene cualquier duda acerca del dispositivo LUCAS, sus accesorios o sus desechables, póngase en contacto con su representante de Stryker/Physio-Control.

Sistema de Compresión Torácica LUCAS 3, versión 3.1

El dispositivo LUCAS se suministra con una batería, correas para el paciente, correa de estabilización, dos ventosas desechables, una bolsa de transporte e Instrucciones de uso. El dispositivo puede conectarse de forma inalámbrica al sistema LIFENET® para obtener opciones de configuración, generación de informes posterior a las intervenciones y gestión de activos.

Dispositivo LUCAS 3, v3.1, en su caja de suministro

99576-000063 Inglés
99576-000064 Inglés internacional
99576-000065 Inglés internacional, francés
99576-000069 Danés, sueco, noruego
99576-000070 Sueco, finés
99576-000082 Islandés
99576-000071 Alemán
99576-000072 Alemán, francés, italiano
99576-000073 Alemán, francés, holandés
99576-000074 Italiano, español, portugués
99576-000075 Polaco
99576-000077 Estonio, letón, lituano
99576-000078 Croata, rumano, esloveno
99576-000079 Checo, húngaro, eslovaco
99576-000080 Griego, turco, hebreo



Accesorios para dispositivos LUCAS 3



Bolsa de transporte LUCAS, rígida

La bolsa de transporte rígida LUCAS, con Ventana superior para una comprobación rápida de la batería y acceso posterior al conector de carga, es la mejor manera de proteger su dispositivo LUCAS y llevar su batería de repuesto y accesorios. Compatible con los dispositivos LUCAS 3 y LUCAS 2.

11576-000094



Tabla dorsal LUCAS, plana

La tabla dorsal plana y de perfil bajo es fácil de aplicar, ajustar, sujetar con correas a los dispositivos de transporte y limpiar. Compatible con los dispositivos LUCAS 3 y LUCAS 2.

11576-000088



Amortiguador con cierre de eje integrado LUCAS, par negro

El accesorio de amortiguador de goma negra conjunta con los colores del dispositivo LUCAS 3, y se ofrece para proteger las tapas finales de las bisagras.

11576-000091



Tabla dorsal LUCAS, plana, cinta antideslizante

La cinta antideslizante se ha diseñado para aumentar la fricción de la tabla dorsal y para reducir el riesgo de que el dispositivo se deslice en contacto con otras superficies duras (p. ej., tablas espinales). Seis tiras en cada paquete.

11576-000089

11576-000090 (paquete de 3)

Accesorios para dispositivos LUCAS 2



Bolsa de transporte LUCAS 2

El dispositivo LUCAS 2 se guarda y transporta en una bolsa de transporte acolchada suave que incluye bolsillos de almacenaje para una batería de repuesto y fuente de alimentación externa.

11576-000038



Tabla dorsal LUCAS 2

La tabla dorsal de recambio de LUCAS 2 está disponible para casos de daños o contaminación de la original.

21996-000044



Cinta antideslizante para tabla dorsal LUCAS 2

La cinta antideslizante para tabla dorsal de LUCAS 2 se ha diseñado para aumentar la fricción de la tabla dorsal y para reducir el riesgo de que el dispositivo se deslice cuando esté en contacto con otras superficies duras (p. ej., tablas espinales).

11576-000052

11576-000053 (paquete de 3)

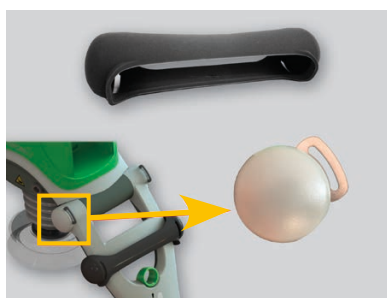


Amortiguador de goma LUCAS 2 con cierre de eje integrado (par)

Si su dispositivo presenta bisagras protegidas por el amortiguador de goma de las patas de soporte de su dispositivo, solicite el amortiguador de goma con el cierre de eje integrado (par). La mayoría de dispositivos LUCAS 2 necesitan este amortiguador.

11576-000072

Si todavía no sabe qué pieza necesita, contacte con el servicio al cliente.



Amortiguador de goma LUCAS 2 (par)

Si su dispositivo presenta una tapa de plástico en las bisagras de las patas de soporte, solicite el amortiguador de goma sin el cierre de eje integrado (par). Los dispositivos LUCAS 2 anteriores a 2012 podrían necesitar este amortiguador.

11576-000070

Si todavía no sabe qué pieza necesita, contacte con el servicio al cliente.

Consumibles desechables, baterías y accesorios de alimentación comunes

Para su utilización con los dispositivos LUCAS 3 o LUCAS 2



Ventosa desechable LUCAS

El dispositivo LUCAS dispone de una ventosa desechable que puede cambiarse fácilmente después de cada uso.

11576-000046 (paquete de 3)

11576-000047 (paquete de 12)



Correa de estabilización LUCAS

La correa de estabilización se utiliza para proporcionar más estabilización respecto del paciente y para prevenir el movimiento descendente del dispositivo LUCAS durante el funcionamiento. Cada paquete contiene la correa para el cuello y un par de correas para las patas de soporte.

21576-000074

21576-000075 (paquete de 4)

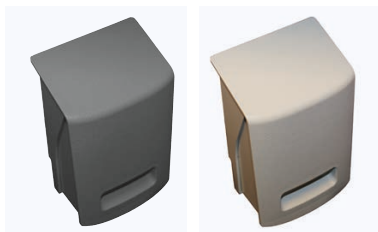


Correas para paciente LUCAS

Las correas para paciente LUCAS se utilizan para sujetar los brazos del paciente a las patas de soporte del dispositivo LUCAS durante el traslado.

11576-000050 (par)

11576-000051 (par, paquete de 3)



Batería LUCAS

La batería LUCAS es una batería recargable de polímero de litio, con una duración típica de 45 minutos de funcionamiento. Puede cargar la batería rápidamente, en menos de 2 horas si el dispositivo está conectado a fuente de alimentación externa o a un cable para vehículo, y en menos de 4 horas con el cargador de sobremesa.

11576-000080

(Dispositivo LUCAS 3 gris oscuro)

11576-000039

(Dispositivo LUCAS 2 gris claro)

Ambas baterías funcionan en ambos dispositivos; la única diferencia es el color.



Cargador de batería de sobremesa LUCAS

El cargador de batería externo de sobremesa es un dispositivo independiente que tiene como fin cargar una batería LUCAS. Normalmente tarda menos de 4 horas en cargar la batería. Se incluye un soporte de montaje para su instalación en un espacio reducido.

11576-000060 (EE. UU., Canadá)

11576-000061 (UE)

11576-000062 (R.U.)

11576-000063 (Australia)

11576-000068 (Japón)



Fuente de alimentación auxiliar LUCAS (N/S 3009 0181 y superior)

La fuente de alimentación externa (100-240 V CA, 50/60 Hz) puede conectarse al dispositivo LUCAS y admite el funcionamiento prolongado, así como la carga de la batería LUCAS sin retirarla del dispositivo.

11576-000071 (EE. UU., Canadá)

11576-000056 (UE)

11576-000057 (R.U.)

11576-000058 (Japón)

11576-000059 (Australia)

11576-000067 (Suiza)



Cable para vehículo LUCAS

El cable para vehículo (12-28 V CC) puede conectarse al dispositivo LUCAS. Admite un funcionamiento prolongado, así como menos de 2 horas de tiempo de carga de la batería del LUCAS sin retirarla del dispositivo.

11576-000048



Tabla dorsal para ICP LUCAS

La tabla dorsal de fibra de carbono para ICP LUCAS está destinada específicamente a la sala de hemodinámica. Es completamente radiotransparente, con mínimas sombras. La tabla dorsal para ICP es compatible con los dispositivos LUCAS 2 y LUCAS 3.

11576-000064

Instrucciones de uso y formación



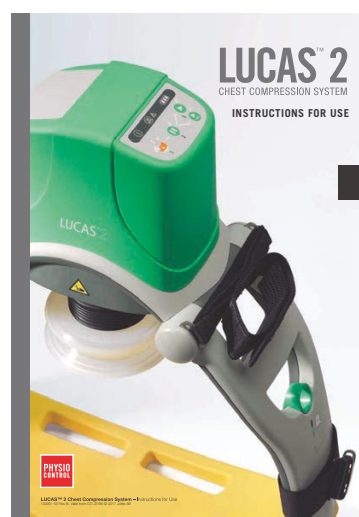
Instrucciones de uso de LUCAS 3 (versión 3.1)

26500-003923 Inglés (EN)
 26500-003924 Inglés internacional (INTL-EN)
 26500-003925 Alemán (DE)
 26500-003926 Francés (FR)
 26500-003927 Holandés (NL)
 26500-003928 Danés (DA)
 26500-003929 Sueco (SV)
 26500-003930 Noruego (NO)
 26500-003931 Finés (FI)
 26500-003932 Italiano (IT)
 26500-003933 Griego (EL)
 26500-003934 Español (ES)
 26500-003935 Portugués (PT)
 26500-003936 Checo (CS)
 26500-003937 Polaco (PL)
 26500-003938 Húngaro (HU)
 26500-003940 Japonés (JA)
 26500-003941 Turco (TR)
 26500-003942 Croata (HR)
 26500-003943 Chino (ZH)
 26500-003944 Eslovaco (SK)
 26500-003945 Coreano (KO)
 26500-003946 Hebreo (HE)
 26500-003948 Rumano (RO)
 26500-003949 Estonio (ET)
 26500-003950 Letón (LV)
 26500-003951 Lituano (LT)
 26500-003952 Esloveno (SL)
 26500-003953 Islandés (IS)



Instrucciones de uso de LUCAS 3 (versión 3.0)

26500-003716 Inglés (EN)
 26500-003717 Inglés internacional (INTL-EN)
 26500-003718 Alemán (DE)
 26500-003719 Francés (FR)
 26500-003720 Holandés (NL)
 26500-003721 Danés (DA)
 26500-003722 Sueco (SV)
 26500-003723 Noruego (NO)
 26500-003724 Finés (FI)
 26500-003725 Italiano (IT)
 26500-003726 Griego (EL)
 26500-003727 Español (ES)
 26500-003728 Portugués (PT)
 26500-003729 Checo (CS)
 26500-003730 Polaco (PL)
 26500-003731 Húngaro (HU)
 26500-003733 Japonés (JA)
 26500-003734 Turco (TR)
 26500-003735 Croata (HR)
 26500-003736 Chino (ZH)
 26500-003737 Eslovaco (SK)
 26500-003738 Coreano (KO)
 26500-003739 Hebreo (HE)
 26500-003741 Rumano (RO)
 26500-003742 Estonio (ET)
 26500-003743 Letón (LV)
 26500-003744 Lituano (LT)
 26500-003745 Esloveno (SL)
 26500-003746 Islandés (IS)



Instrucciones de uso de LUCAS 2 (versión 2.2)

26500-003588 Inglés (EN)
 26500-003589 Inglés internacional (INTL-EN)
 26500-003590 Alemán (DE)
 26500-003591 Francés (FR)
 26500-003592 Holandés (NL)
 26500-003602 Danés (DA)
 26500-003593 Sueco (SV)
 26500-003594 Noruego (NO)
 26500-003595 Finés (FI)
 26500-003596 Italiano (IT)
 26500-003597 Griego (EL)
 26500-003598 Español (ES)
 26500-003599 Portugués (PT)
 26500-003600 Checo (CS)
 26500-003601 Polaco (PL)
 26500-003603 Húngaro (HU)
 26500-003604 Ruso (RU)
 26500-003605 Japonés (JA)
 26500-003606 Turco (TR)
 26500-003607 Croata (HR)
 26500-003608 Chino (ZH)
 26500-003609 Eslovaco (SK)
 26500-003610 Coreano (KO)
 26500-003648 Hebreo (HE)
 26500-003649 Búlgaro (BG)
 26500-003650 Rumano (RO)
 26500-003651 Estonio (ET)
 26500-003652 Letón (LV)
 26500-003653 Lituano (LT)
 26500-003654 Esloveno (SL)

Para la versión 2.1, contacte con el servicio al cliente.



Dispositivo de formación LUCAS 3

El dispositivo de formación LUCAS 3 es un dispositivo no clínico dirigido únicamente a propósitos formativos. Solamente debe utilizarse con maniqués.

LUCAS 3 99576-000083

Puede descargar recursos de formación completos para el LUCAS 3 desde physio-control.com/lucas.

Physio-Control es ahora una parte de Stryker.

Para más información, contacte con el departamento comercial de Physio-Control o visite www.physio-control.es.

Sede central de Physio-Control
11811 Willows Road NE
Redmond, WA 98052 EE. UU.
Tel. 425 867 4000
www.physio-control.com

**Physio-Control Operations
Netherlands B.V.**
Herikerbergweg 110
1101 CM Ámsterdam
Países Bajos
Tel. +31 (0)43 3620008
Fax +31 (0)43 3632001

**Physio-Control
Spain Sales, S.L.**
C/ Sepúlveda, 17
28108 Alcobendas (Madrid)
Tel. +34 91 2000 377
Fax +34 91 2000 379
www.physio-control.es